



**ERSCHEINUNGSTERMIN:** 16.01.2026  
**ANZEIGENSCHLUSS:** 25.11.2025  
**DRUCKUNTERLAGENSCHLUSS:** 27.11.2025

**Copypreis:** € 12,90

**Ausgaben / Jahr:** 6

**Druckauflage:** 17.000 Exemplare

#### Anzeigenpreise 2024:

1/1 Seite	€ 980,-
1/2 Seite	€ 580,-
1/3 Seite	€ 380,-
1/4 Seite	€ 280,-
1/8 Seite	€ 180,-

#### Formate (Breite x Höhe in mm)

1/1 Seite (im Anschnitt*)	210 x 280
1/2 Seite quer (im Anschnitt*)	210 x 140
1/2 Seite quer (im Satzspiegel)	184 x 122
1/3 Seite quer (im Anschnitt*)	210 x 98
1/3 Seite quer (im Satzspiegel)	184 x 80
1/4 Seite quer (im Anschnitt*)	210 x 77
1/4 Seite quer (im Satzspiegel)	184 x 59

\* zuzüglich ringsum 3 mm Beschnitt

## STELLWERKE UND STELLPULTE

Maik Möritz stellt in seiner neuesten Spezialausgabe der MIBA vor, worauf bei Planung, Bau und Betrieb authentisch wirkender Stellwerke auf der Modellbahn geachtet werden muss. Anhand zahlreicher Modelle ausgewählter Klein- und Großserienhersteller wirft die Ausgabe nicht nur einen Blick auf die zeitgeschichtliche Entwicklung der verschiedenen Bauformen und Stellwerkstechnologien, sondern stellt auch zahlreiche Bausätze in Spritzguss-, LaserCut- und 3D-Druck-Technik vor. Wie sich die eigene digitale Modellbahn mit einem Gleisbildstellwerk bedienen lässt und welche Fertig- und Eigenbaulösungen aktuell zu empfehlen sind, stellt den Schwerpunkt der diesjährigen Digitalausgabe dar. Die neue MIBA Spezial 157 richtet sich gleichermaßen an Einsteiger wie Profis.

## SCHWERPUNKTE DIESER AUSGABE

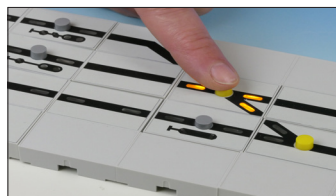
### STELLWERKE FÜR DIE MODELLBAHN



© Susanne Möritz

Welche Stellwerke sich für die jeweiligen Modellbahnepochen am besten eignen und was bei der Darstellung der Stellwerkstechnologie im Modell alles möglich ist, stellen wir in dieser Ausgabe im Detail vor. Gleichzeitig werfen wir einen Blick auf ausgewählte Bausätze.

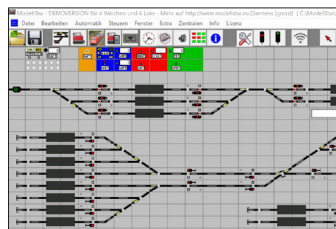
### STEUERN WIE IN WIRKLICHKEIT



© Susanne Möritz

Wer seine digitale Modellbahn mit einem Gleisbildstellwerk steuern möchte, kann zwischen verschiedenen Lösungen wählen. Wir stellen mehrere Fertigprodukte und Eigenbaulösungen für einen vorbildnahen Modellbahnbetrieb vor.

### DER PC ALS GLEISBILDSTELLWERK



© Susanne Möritz

Neben vorbildnahen Drucktastenstellpulten mit einer echten Handbedienung werden heutzutage auch PC-Anwendungen zur Nachbildung von Gleisbildstellwerken angeboten. Wie die Bedienung der Modellbahn am Bildschirm gelingt, ist ebenfalls Bestandteil der Ausgabe.



## Kontakt

**Anzeigenleitung:**  
 Bettina Wilgermeir

Telefon: +49 (0) 151 - 44 894 894

E-Mail: [bettina.wilgermeir@verlagshaus.de](mailto:bettina.wilgermeir@verlagshaus.de)

<https://media.verlagshaus.de>

**GERANOVA BRUCKMANN**  
 VERLAGSHAUS

**GERANOVA BRUCKMANN VERLAGSHAUS GMBH**

Infanteriestraße 11a · 80797 München · Telefon +49 (0) 89 13 06 99-0